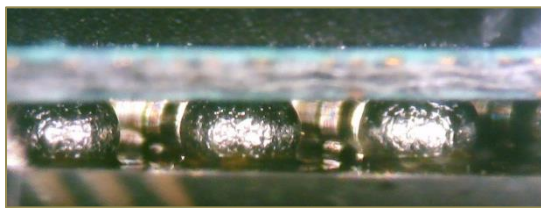
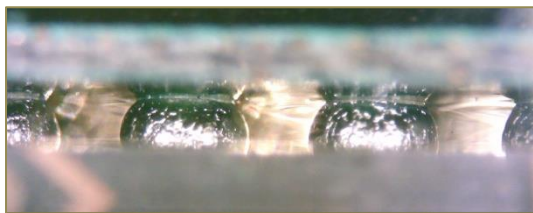
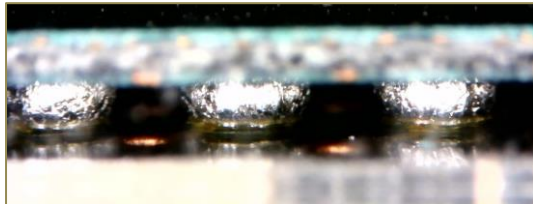


## MS-1000Aシリーズ

## BGA 観察

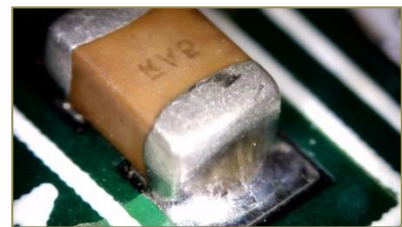
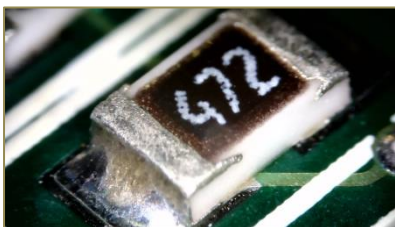
BGAパッケージの半田表面状態や接合部を真横から直接目視観察。画像保存もできます。



← バックライト（オプション）を使用

## QFP・実装部品観察

QFPのリード部を斜めから目視観察。その他の実装部品もペン感覚で自在に観察。（QFP用プリズム使用）



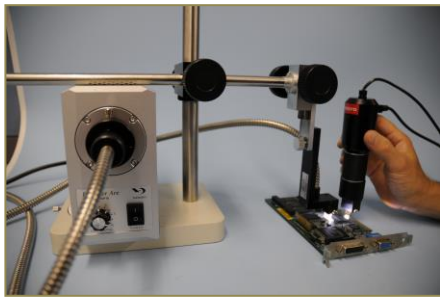
目的に合わせて、2タイプを用意



タイプ	倍率	特徴
MS-1000A	110倍	BGA1列目やQFPリードの詳細観察、CSPの観察に便利。
MS-1000A-EX	70倍～110倍	無段階で倍率を可変。広い視野から細部までの観察用。

\* 倍率： 20インチモニターにて、付属ソフトで最大表示にした場合。概算値です。

## オプション



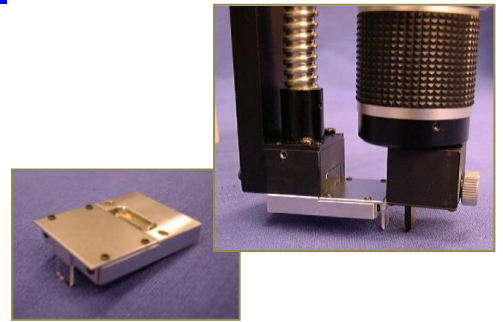
バックライトガイドシステム BL-SYSTEM-01

パッケージ奥の観察やブリッジの確認



カメラ固定治具 HF0001&0002+スタンド

カメラの保持と回転、角度の調整



プリズムホルダー BL-02-03

5mm 以下のパッケージ用バックライトプリズム

## プリズム

### BGA 観察用プリズム

BGA プリズム	PR-ST2	PR-ST3	PR-ST5	PR-ST6
厚さ (mm)	2	1	0.5	0.5
幅 (mm)	5	5	5	2
高さ (mm)	13	13	13	13

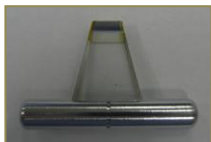
### QFP、実装部品観察用プリズム

ストレートプリズム	PR-S-1
厚さ (mm)	4
幅 (mm)	7
高さ (mm)	13

### バックライト用プリズム

### プリズムホルダー用

バックライトプリズム	PR-M1	PR-M4	PR-M4-S
厚さ (mm)	2	1	1
幅 (mm)	12	12	5
高さ (mm)	13	13	7



PR-ST2/ST3/ST5



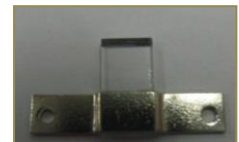
PR-ST6



PR-S-1



PR-M1/M4



PR-M4-S

\*強化仕様のプリズムは PR-ST2, PR-ST3 。 その他は非強化仕様です。

## 仕様

### カメラ

200 万画素 CMOS 搭載 フレームレート： 最大 30fps

### 動作環境

OS : Windows11、10、8、7 接続ポート： USB2.0

CPU : Intel i3 以上を推奨 メモリー : 512MB 以上

### 標準セット

スコープ本体 BGA プリズム (2mm 厚) 1 個 QFP プリズム 1 個

ビューソフト 収納ケース



Micro Square

### マイクロ・スクエア株式会社

〒252-0303 神奈川県相模原市南区相模大野 3 丁目 13-15 第 3 タカビル 6 階

TEL 042-705-5501 FAX 042-705-5503

URL: <https://www.microsq.com/>

E-mail: [webmaster@microsq.com](mailto:webmaster@microsq.com)